

일하면서 학사학위 취득!

장학금 받고, 자격증까지 취득하는 똑똑한 선택!

부산디지털대학교 산업체위탁생 모집



산업체위탁전형, 수업료 50% 지원(성적제한 없음)

국가장학금 선발시, 수업료 100% 지원

☎ 지원자격

- 산업체 재직자(산업체위탁전형 입학)

☎ 혜택안내

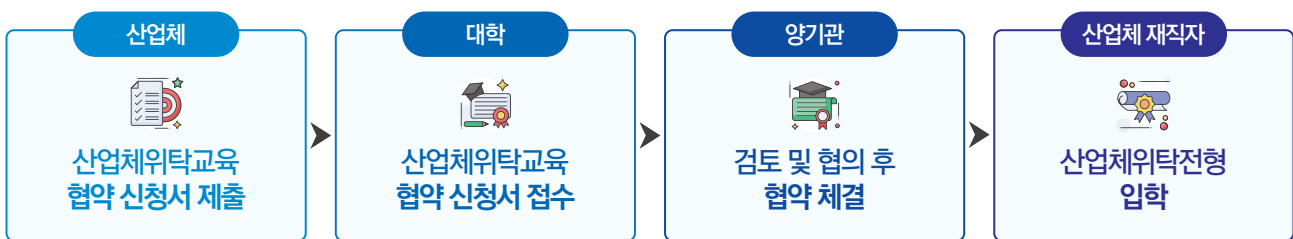


- 전형료 면제(20,000원)
- 정원외 전형으로 높은 합격률!
- 기관 임직원의 복리후생 및 자기계발, 실무교육의 기회 확보
- 양 기관의 상호 발전을 위한 인적 · 물적 교류(특강 및 강의실 대여 등)

☎ 장학혜택

- 정규학기 수업료의 50% 감면 (성적제한 없음)

☎ 협약 및 입학 절차



협약 신청

본인 재직기관(협약 담당자 또는 대표)에서 본교(산업체위탁담당자)로 협약 요청

제출 서류

산업체위탁교육협약 신청서(온라인), 사업자등록증 사본(팩스 또는 메일)

산업체위탁교육
협약신청서작성



☎ 지원자 유의사항

- 입학시 산업체위탁교육계약서 및 4대 사회보험 가입자 가입내역 확인서 제출 필수
- 재학기간 중 해당 산업체 재직상태 유지
- 매학기 공적증명서 제출 필수, 2학기에는 원천징수영수증 제출 필수



부산디지털대학교

신(편)생 모집기간 : 1학기 12월~2월 / 2학기 6월~8월

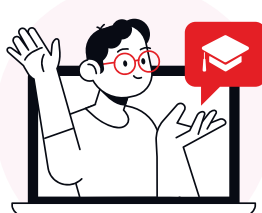
입학장학 + 국가장학금 수혜받을 경우 수업료 지원가능



**등록금 걱정 없이
다닐 수 있는 대학!**

※ 기준 : 2024-1 등록생 대비, 2024년 대학정보공시

- 교내외 50여종의 다양한 장학제도와 국가장학금을 통한 등록금 지원
- 전체 재학생의 88.1%가 장학생
- 학생 1인당 연간 약 223만원 장학금 혜택 (18학점 기준 연간 수업료 252만원)



**100% 온라인 수업
학사학위·국가자격증 취득**

- 출석, 수업, 시험, 리포트 등 온라인으로 학사학위 및 국가자격증 취득
- 사회복지사, 보육교사, 평생교육사, 한국어교원 등 다양한 국가자격증 취득
- 대학원 진학 가능



성인학습자 맞춤형 대학!

- 재학생의 80% 이상이 직장인
- 직장, 가사, 육아, 사회생활과 학업(학위) 및 자격증 취득이 가능 하도록 맞춤형 학사제도 운영

나도 국가장학금 대상자!



공통자격

- 대한민국 국적 / 국내 대학에 재학
- 학자금 지원 9구간 이하 대학생 중 성적기준 충족자
- 해당학기 국가장학금 신청절차(가구원 동의, 서류제출)를 완료하여 파악된 학생

신(편)입생

- 첫 학기에 한하여 성적 및 이수학점 기준 미적용

재학생

- 직전학기 9학점 이상 이수자로 백분위 80점 이상(기초·차상위는 70점 이상)
- 장애학생은 이수학점 및 성적제한 없음

※ 1인당 최대 8회 내에서 수혜가능(타대학 수혜횟수 포함하여 횟수 산정)
 ※ 학자금 지원구간 8구간 : 본교 등록금 전액 지원 / 9구간 : 학기당 50만원 지원
 ※ 2025년 학자금지원구간 경계값(월소득 인정액) | 8분위 : 12,195,546원(이하), 9분위 : 18,293,319원(이하)

모/집/학/과

가족청소년상담학과
사회복지경영학과
사진영상학과
경영학과

상담심리학과
사회복지학과
시각미디어디자인학과
외식경영학과

심리치료학과
재활상담학과
아동보육학과
보건행정학과

노인복지학과
컴퓨터공학과
평생교육학과
한국어학과 **NEW**